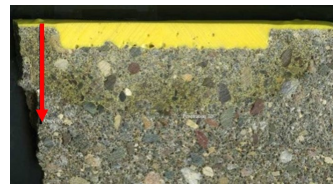
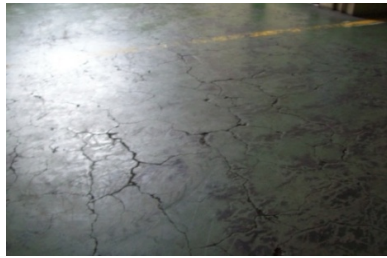


舊地坪補平翻修新工法

「縫寶」高滲透栓合修補劑 & 「創彩」硬化處理

前言

工業廠房或倉儲舊地坪的補平翻修新工法係使用低黏度、高滲透栓合修補劑將地坪裂縫、孔洞或不平整表面補平，其將與原混凝土結構緊密地栓合成一體，且具可拋磨性，因此配合研磨機直接磨平，再藉由鈣基複合硬化劑與封閉劑，並經高速熱拋處理，以提高其表面硬度與耐磨性，翻修完成後的混泥土地坪具極佳的耐用性。



使用材料

➤ 「縫寶」高滲透栓合修補劑

低黏度、低表面張力(水的1/3)、極高滲透力、具微型結構栓合的修補劑，與混凝土結構緊密地栓合成一體，專用於地坪裂縫、孔洞或不平整混泥土坪表面的補平。當與矽砂、金鋼砂併用時，抗壓強度可達4,500 psi。

➤ 「創彩」鈣基複合硬化劑

將混泥土坪表面的鈣與金屬離子迅速反應成具穩定性的C-S-H膠體，填塞混凝土中的微孔隙，提高其緻密性、硬度與耐磨性，可減少起砂，降低水份的滲透率與混凝土的碳化。

➤ 「創彩」鈣基複合封閉劑

具高滲透的反應性封閉劑，降低玷污性、降低吸水力、提高混泥土的光澤性，混泥土坪不易沾附塵污，易於清洗乾淨。



施工前



施工後

施工方法

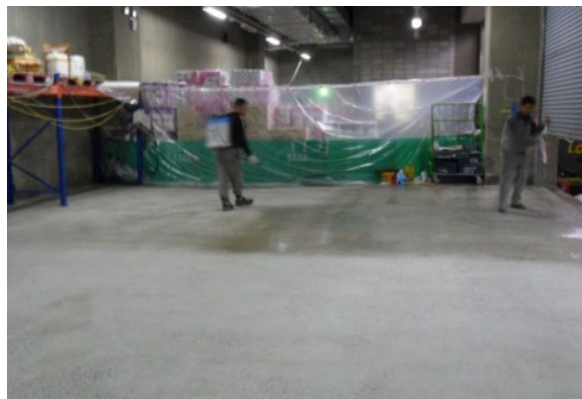
- 研磨去除混泥土坪表面的劣質層
- 噴灑「創彩」鈣基複合硬化劑
- 「縫寶」修補大裂縫或地坪全面補平
- 研磨混泥土坪
- 噴灑「創彩」鈣基複合封閉劑
- 高速熱拋處理



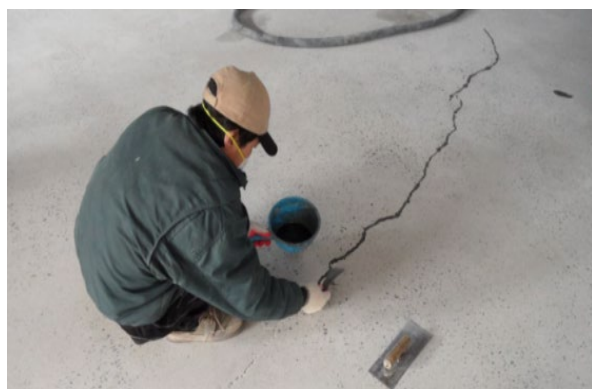
施工流程



1. 研磨去除劣質層



2. 噴灑「創彩」鋰基硬化劑



3. 以「縫寶」修補大裂縫



4. 地坪全面以「縫寶」補平



5. 研磨



6. 噴灑「創彩」鋰基封閉劑



7. 高速熱拋處理

統偉貿易股份有限公司

台北市敦化南路一段 219 號 8 樓

Tel: (02)2721-8069

Fax: (02)2711-0235