

「即固 E-110」牆面修飾用水泥質灰泥

超薄型 低鹼性 快硬性

產品描述

「即固 E-110」(FormuCrete E-110)係一種含特殊水硬性水泥的低鹼性水泥質灰泥，專用於修飾超薄的細緻面，直接鏝抹於潤濕的混凝土面即可，不需使用底劑。鏝抹修飾厚度 0.1~12mm，收縮率極低，可一次鏝抹至所需要的修飾厚度，不乾縮而不需多次鏝抹；厚度雖薄，接著性極佳。低鹼性的水泥質灰泥，可避免油漆褪色、黃變與剝離。

「即固 E-110」具快硬性，硬化 3 小時後即可塗裝，如需打磨成光滑的細緻面，則需硬化 2 小時後方可打磨。水泥質，抗紫外線，可用於戶外工程，具耐久性。單劑的水泥砂漿，依指定的用水量拌合後，產生具工作度、易鏝抹的水泥砂漿。

特 性

- 快硬型，鏝抹與塗漆可同一天施工。
- 不乾縮，可一次鏝抹至所需的厚度。
- 直接鏝抹於濕潤面，不需使用底劑，接著性極佳。
- 無粗砂礫，可打磨成光滑的細緻面。
- 低鹼性，避免油漆褪色、黃變與剝離。
- 可與混凝土、砌磚、抹灰等表面接著。

應 用

- 清水模面修飾
- 模板面修飾
- 預鑄混凝土面修飾
- 混凝土面修飾
- 邊角修飾
- 蜂巢修補
- 瑕疵孔修補

技術性資料

抗壓強度(ASTM C109 Mod.)：

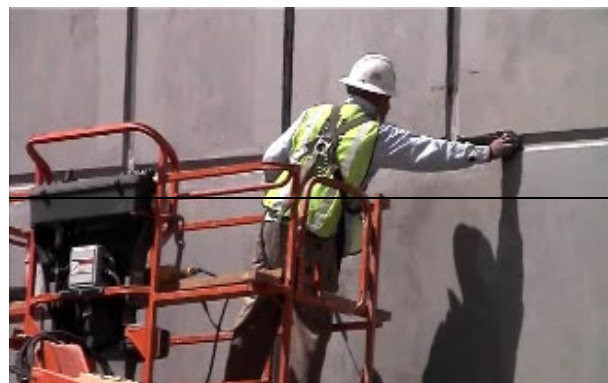
齡 期	抗壓強度
24 小時	650 psi
28 天(用水量 6.5 公升/包)	2,000 psi
28 天(用水量 5.0 公升/包)	3,000 psi

凝固時間(ASTM C191 vicat)：

- 初凝：1小時(至少)
- 終凝：4小時(至多)

工作時間：

- 21°C溫度條件下60分鐘
- 同一天砂磨與塗漆



使用量

「即固 E-110」每桶 20 公斤，每桶用水量 5.0~6.5 公升，可鏝抹 1 mm 厚度的面積 13~15 m²。

使用限制

「即固 E-110」的修飾厚度不可大於 12mm，含水硬性水泥，使用時直接加水攪拌均勻即可，不需使用任何添加劑，與混凝土表面的附著性極佳。進行任何修復作業前，建議先進行小面積的試作，以決定其適用性。

施工

表面處理

將修飾面上所有鬆弛、不完整與受污染的混凝土清除乾淨，混凝土不含影響結著的物質如灰塵、油脂、塗料、脫模劑、封閉劑等。混凝土表面需預先用水噴濕，不可有積水，不需使用樹脂底劑。

拌 合

在拌合桶中添加已測量好的乾淨飲用水作為拌合水後，緩慢添加「即固 E-110」乾粉，但不可有結塊後即可使用。使用手動或電動拌合器攪拌至均勻、滑順、可鏝抹的稠度。

鏝 抹

將「即固E-110」一次鏝抹至所需的厚度，鏝抹修飾厚度0.1~12mm，避免重新鏝抹。當材料凝固後(一般在10~20分鐘內)，使用鏝刀刮除多餘的材料至所需的形狀。「即固E-110」具快硬性，故鏝抹、打磨或塗漆可在同一天施工。

包裝與貯存

「即固 E-110」每桶 20 公斤，請貯存於陰涼乾燥處。



「即固」緩凝劑

添加「即固 E-110」牆面修飾用水泥質灰泥中攪拌，可延長 15~20 分鐘的凝固時間，但並不影響其抗壓強度。添加量為每桶「即固 E-110」牆面修飾用水泥質灰泥加 1 小包的「即固」緩凝劑。

