

「喜治漏」強效止漏劑

SealCrete

免敲除式浸淹與灌注止漏工法

前言

浴室、頂樓平台等的磁磚地坪或粉光地坪如產生漏水，通常需全面敲除至原混凝土素地，才能進行基底防水處理，然後再重新貼上磁磚或鋪設隔熱層與混凝土鋪面，此工程曠日廢時，產生大量廢棄物且費用昂貴。

採用新型「喜治漏」強效止漏劑的免敲除式止漏工法，不須敲除磁磚或粉光地坪，可快速完成止漏。

產品描述

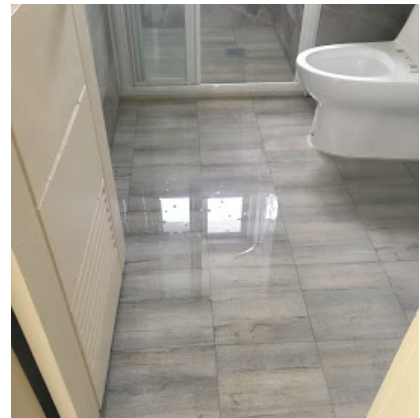
「喜治漏(SealCrete)」係一種無機、水性、透明的雙液型強效止漏劑，含高固成份的矽酸鹽複合成分，黏度極低，具高滲透性，可快速滲透入混凝土中的所有毛細孔、裂縫等漏水縫隙中，進行化學交聯反應，於混凝土內部固結成不可溶的矽膠晶體，達到混凝土結構防水止漏的功效。

低黏度的「喜治漏」同時與混凝土中的鈣離子反應形成矽酸鈣，可提高混凝土的緻密性與強度。

應用

1. 浴室或磁磚浸淹止漏工法

- 將地坪表面擦拭乾淨並將排水孔密封。
- 將主劑(A劑)與硬化劑(B劑)均勻拌合後，倒於磁磚或混凝土的地坪表面。
- 保持浸淹時間達12小時。
- 12小時後，刮除已固結的矽膠晶體，並將地坪表面清洗乾淨後，即可放水進行滲水測試。



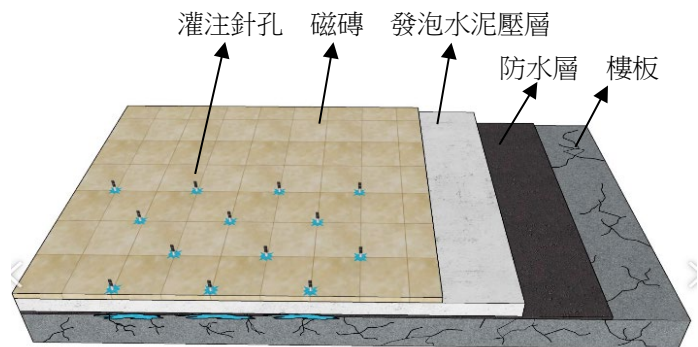
浴室磁磚地板以喜治漏浸淹止漏

2. 頂樓地坪棋盤式灌注止漏工法

- 將地坪用高壓清洗機清洗乾淨。
- 由地坪表面鑽孔至原混凝土素地表面，鑽孔以棋盤式分佈，然後鎖上直徑0.8~1公分的灌注針頭。
- 將主劑(A劑)與硬化劑(B劑)均勻拌合後，經灌注針頭灌注至原混凝土素地表面，使其左右橫向流動並滲透入混凝土中。
- 將鑽孔處以防水修補砂漿補平。
- 經12小時後，即可放水進行滲水測試。



頂樓平台地坪以棋盤式灌注止漏



包裝與貯存

主劑(A劑)24公斤/桶；硬化劑(B劑)1公斤/桶。請儲存於陰涼乾燥處，儲存期限12個月。

