

「縫寶」低溫冷凍庫用地坪修補劑

低溫至-20°C可硬化 不需回溫即可修補

CONCRETE MENDER Low Odor

高滲透 低氣味

前言

低溫冷凍庫的地坪不論 Epoxy、PU 或混凝土，在堆高機頻繁運轉下，容易造成龜裂、破損、剝落、起砂，而運轉中所產生的粉塵，將嚴重污染工作環境與冷凍庫中存放的產品。由於處於低溫的冷凍環境，停機回溫進行修繕將曠日費時，且費用昂貴，如何在現有低溫冷凍環境條件下進行修繕，將是一項具挑戰性的工作。

美國 Roadware 公司研發一種可用於冷凍庫的低黏度、高滲透性、低氣味的複合氨基鉀酸酯(Urethane)地坪修補劑，與石英砂、矽砂等拌合後，冷凍庫不需回溫，即可直接修復混泥土地坪表面或修補坑洞，其在低溫零度下仍可在數小時後硬化，立即恢復運轉使用。

產品簡介

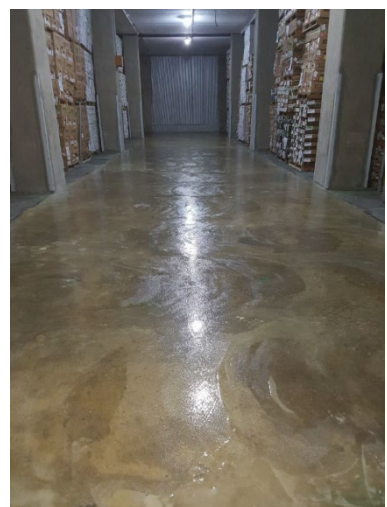
「縫寶」冷凍庫用地坪修補劑係一種雙液型複合氨基鉀酸酯(Urethane)，與石英砂、矽砂等拌合後，將硬化形成堅韌的聚合砂漿。低黏度、高滲透的特性，可深層滲透入混凝土結構中與其強力接著成一體，形成堅韌、耐磨耗的聚合砂漿層，其能吸收地坪頻繁運轉所產生的振動負荷，而不易碎裂剝離，同時具耐化學性。



「縫寶」冷凍庫用地坪修補劑可使用的溫度範圍很廣，不論在常溫下或在低溫冷凍溫度至 - 20°C的環境下仍能硬化，非常適用於低溫冷凍庫堆高機高運轉工業地板的修繕。

特性

- 黏度極低，可深層滲透入混凝土中，強力接著成一體。
- 易於混合，具自流动性，易於鏟抹施工，工作時間較長。
- 使用安全、低VOC含量、低氣味，適用氣味敏感的區域。
- 與石英砂、矽砂等拌合使用，形成4,100 psi的堅韌、耐磨耗的聚合砂漿。
- 在低溫至 - 20°C的環境下仍能硬化。
- 可直接在運轉中的冷凍庫進行地坪修繕。
- 冷凍庫在12~24小時內恢復使用，時間長短依溫度而定。
- 在21°C常溫環境下，20分鐘內完全硬化。



應用

- 披覆於冷凍庫地坪表面，提高耐磨耗性，減少起砂。
- 修補冷凍庫地坪，尤其冷凍庫出入口的破損處。
- 常溫下，地坪裂縫、坑洞與剝落處的修補。
- 對氣味敏感區域的地坪修補。

物理性質

顏色	透明無色
抗壓強度(ASTM D695)	4,109 ± 65 psi (視砂的承載力而定)
抗拉強度(ASTM D638)	4,260 ± 245 psi
伸長率(ASTM D638)	4.2 ± 1.0
硬度	70 D
黏滯度	約 30 cps
揮發性有機物(混合)	低
硬化時間	大約 20 分鐘(21 °C)
施工溫度範圍	-20°C ~38 °C

使用方法

前處理：

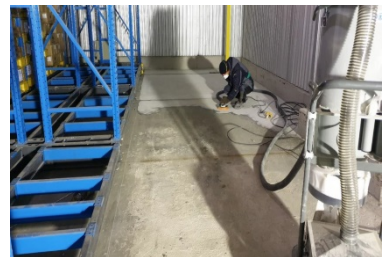
1. 使用金屬磨片將地坪表面破損的舊塗層或鬆弛、剝落的混凝土磨除。
2. 以吸塵器將所有的碎屑、粉塵清除乾淨。

「縫寶」地坪修補劑準備：

1. 「縫寶」地坪修補劑需在室外常溫下拌合後攜帶入低溫冷凍庫內施工，因冷凍庫溫度極低，其將影響「縫寶」地坪修補劑的黏滯度。
2. 先將「縫寶」地坪修補劑 A 劑與 B 劑用手動或電動攪拌機慢速拌合 10 秒後，再倒入石英砂或矽砂拌勻，其混合比例 A 劑：B 劑：矽砂或石英砂為 1：1：1，A 劑與 B 劑混合劑 1 公升可覆蓋面積 2~2.5m²。

施工：

1. 鏟抹批覆前，使用工業用瓦斯火炬噴槍去除地坪表面的閃霜或水份。
2. 在低溫冷凍庫的環境下，直接將拌合石英砂或矽砂的「縫寶」地坪修補劑鏟抹披覆於清除乾淨的混凝土表面，只需薄層鏟抹一次，混泥土坪即呈現堅韌的新塗層。
3. 數小時內硬化，硬化時間取決於低溫的程度。依冷凍庫溫度 - 20°C 的環境下，硬化時間約 12~24 小時。
4. 硬化後，混凝土表面形成堅韌的塗層，即可恢復正常使用。



包裝與貯存

1 公升 x 1 公升、1 加侖 x 1 加侖、5 加侖 x 5 加侖鐵罐包裝；貯存於陰涼乾燥處。

