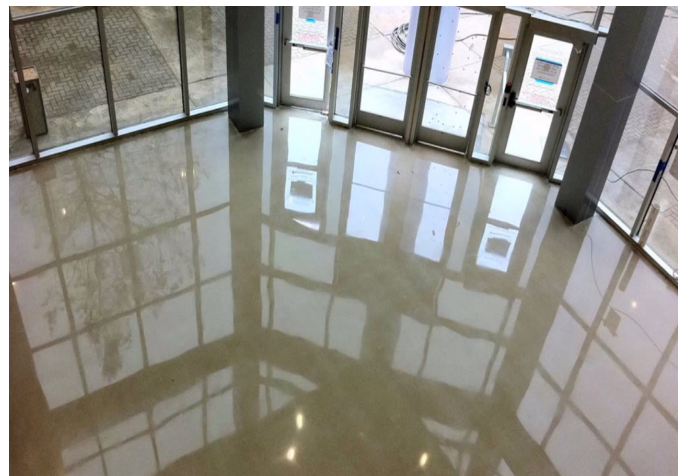


凱勒米薄層裝修地坪

CreteMaker Floor System

無接縫 自然質樸



dare to explore the possibilities of
Creative Floors...



誠芳工程有限公司

台北市敦化南路一段 219 號 8 樓

Tel: 886-2-2721 8069 Fax: 886-2-2711 0235

e-mail: sales@tondalee.com.tw

<http://www.floorprotection.com.tw>

「凱勒米」薄層無接縫地坪

自然質樸 沈穩氛圍 簡約時尚

隨著生活品味的提升，具獨特風格的空間設計也較受人青睞，而自然質樸的「凱勒米」薄層無接縫地坪能符合個人的設計風格且具時尚感，整體視覺效果佳，同時兼具耐久性與易於保養維護的特性。

藉由新水泥材料的研發，特殊高硬性、高耐磨性、無收縮的早強水泥砂漿地坪鋪面材料，能直接鋪設於工地現場形成無接縫的地坪，經 24 小時硬化後，其表面即可進行拋磨處理，而將顯現簡約、自然質樸、沉穩的氛圍，視覺空間呈現無限的延伸感。



特性

- 創意性
滿足時尚潮流、個性化的地坪，符合現代化的空間設計。
- 空間延伸感
現場鋪設，一體成型，減少地坪接縫與切割縫，使空間具視覺延伸感。
- 水泥/石英質感
水泥/石英的質感，具簡約、自然、質樸、沈穩、典雅的氛圍。
- 耐久性
特殊的高強度、高耐磨性水泥砂漿，再經拋磨處理與封閉處理工序，使地坪表面具高強度、耐磨耗、抗撞擊性等特性，而具耐久性。
- 飾面處理
經特殊飾面處理且無接縫，提高美觀性，且易於保養維護。

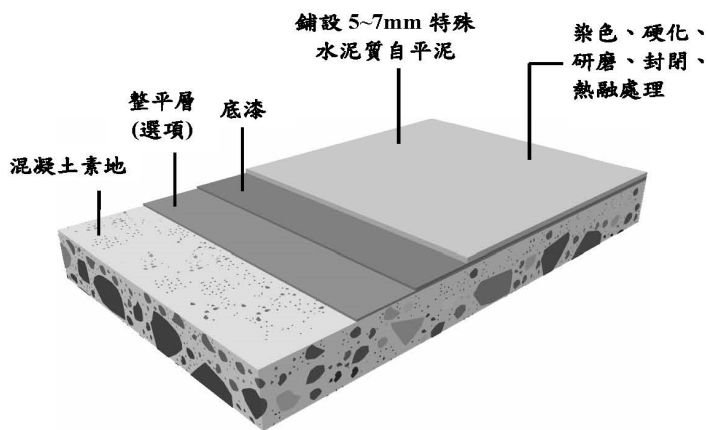


「凱勒米」無接縫薄層地坪

「凱勒米 T」石英質地坪

「凱勒米 T」石英質地坪係將一種含特殊水硬性水泥的自平泥在現場直接灌注於硬化的混凝土鋪面上。此特殊自平泥，直接加水拌合使用，鋪設於地坪上形成平整與堅硬的鋪面，其具自平性與快硬性，硬化後形成高強度、耐壓、耐磨耗、無收縮、抗龜裂等耐久特性，其在 24~48 小時後即可進行後續的研磨硬化、封閉、熱融拋光等繁複工序，以提高飾面的耐磨性與美觀性，使其呈現嶄新的天然石英質地坪。

對於彩色地坪，可將混凝土專用無機染色劑添加入自平泥拌合，然後鋪設於混凝土鋪面上，或噴塗特殊滲透反應性水泥染色劑處理或噴塗水泥質著色劑處理，使色彩更具層次感與變化效果。



「凱勒米 F」水泥質地坪

「凱勒米 F」水泥質地坪係將含特殊水泥、高耐磨骨材的水泥砂漿直接在現場鋪設於硬化的地坪上，利用簡單的攤刀鋪漿後，經 24~48 小時硬化後即可在表面拋磨，然後再經表面封閉處理。對於彩色地坪，可依指定顏色，提供含無機顏料的鋪面材。

