



速潤混凝土泵送潤管劑 SLICK-TEC

產品描述

「速潤」(SLICK-TEC)混凝土泵送潤管劑係一種具潤滑性的聚合物，與水拌合後能提高拌合水的稠度，可提高混凝土泵送的潤滑性，降低混凝土與輸送管的摩擦力，避免卡管；同時，可提高混凝土的團聚力與保水性，降低粒料分離、泌水、失漿與混凝土量的流失損耗，減少水分的流失，而有助於混凝土的養護。

「速潤」混凝土泵送潤管劑適用於壓送車混凝土的泵送，尤其用於長距離、高揚程或低坍度混凝土的泵送，清水模與模板灌漿、地坪混凝土的澆置粉光、輕隔間與免拆模牆體的灌漿。

特性

- 提高泵送混凝土的潤滑性。
- 降低混凝土與輸送管的磨擦力，減少輸送管的磨損。
- 降低泵送壓力，提高壓送功率，使易於泵送。
- 混凝土不易在輸送管內卡管。
- 具保水性，降低混凝土泌水、失漿與減少水分的流失。



水泥砂漿潤管易造成混凝土在輸送管中卡管

使用方法

潤管期間潤管劑使用方法

1. 在混凝土壓送車的料斗槽中先裝入 30~40 公升的拌合水。
2. 將 1 包「速潤」加入料斗槽中的拌合水中，攪拌 2~3 分鐘，並靜置約 5 分鐘後備用。
3. 將料斗槽中備用的「速潤」壓送出管道潤管。
4. 當輸送管呈水平時，潤管需配合海綿球推送，使潤管劑完整覆蓋輸送管。



混凝土壓送期間潤管劑使用方法

1. 將 1 包「速潤」加入 40 公升的拌合水中，攪拌 3~5 分鐘後備用。
2. 將拌好的「速潤」倒入壓送車的料斗中後開始泵送混凝土。
3. 泵送混凝土期間，料斗槽中須持續倒入拌好的「速潤」混凝土泵送潤管劑。

註：a) 觀察泵送壓力即可確認「速潤」的潤滑性。

b) 「速潤」不影響混凝土的抗壓強度等性能。



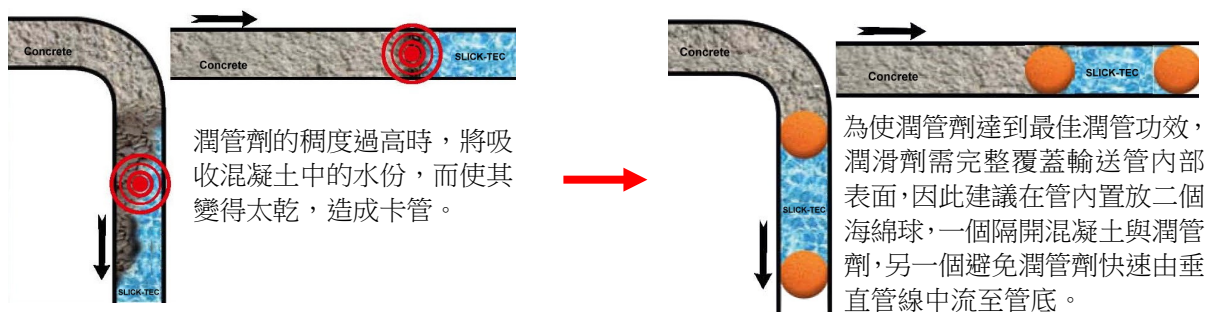
潤管預估量

如每袋「速潤」溶於50公升水中，其潤管長度預估如下：

- a) 管徑65 mm，潤管長度50 m
- b) 管徑100 mm，潤管長度40 m
- c) 管徑125 mm，潤管長度30 m

使用建議事項

- 為使潤管劑完整覆蓋所有輸送管內部表面，建議在輸送管中置放二個海綿球，一個隔開混凝土與潤管劑，另一個在水平泵送時潤濕輸送管上、下表面，而在垂直輸送管往下泵送時，避免潤管劑快速自由流至管底。
- 「速潤」潤管劑的稠度不可過高，否則將吸收混凝土中的水份，使其變成太乾而造成卡管。
- 當用於長距離泵送時，用水量應增加至每袋約40~60公升的水。



包裝與貯存

「速潤」混凝土泵送潤管劑以每包 200 公克塑膠袋包裝，每盒12袋。
請貯存於陰涼乾燥貯存。

