

# 「喜治漏」強效矽酸鹽止漏劑 SealCrete 免敲除式浸淹與灌注止漏工法

## 前言

浴廁、陽台、頂樓平台、接縫間隙等的地磚或粉光地坪如產生漏水，通常需全面敲除至原混凝土素地，才能在混凝土基底進行防水處理，然後再重新貼上地磚或鋪設隔熱層與混凝土鋪面，此工法曠日廢時、施工費用昂貴，且將產生大量廢棄物。

新型「喜治漏」強效矽酸鹽止漏劑的免敲除式止漏工法，不論浴廁、陽台採用浸淹或頂樓平台、接縫間隙等採用灌注工法，低黏度如水般的止漏劑將滲透入混凝土中形成矽膠晶體再生防水層，不須敲除地磚或粉光地坪，即可快速完成止漏。

## 產品描述

「喜治漏(SealCrete)」係一種無機、水性、透明的雙液型強效止漏劑，含高固成份的矽酸鹽複合成分，黏度極低，具高滲透性，可快速滲透入混凝土的所有毛細縫隙中，進行化學交聯反應，形成不可溶的矽膠晶體，與混凝土固結成再生防水層，以達到防水止漏的功效。

低黏度的「喜治漏」同時與混凝土中的鈣離子反應形成矽酸鈣，可提高混凝土表層的緻密性與強度。

## 特性

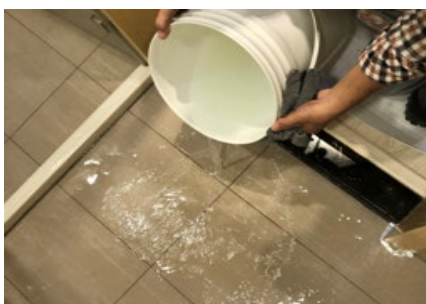
- 水性、無機、矽酸鹽
- 雙液型(主劑與硬化劑)
- 低黏度、高滲透性
- 易於浸淹滲透或灌注擴散、滲透
- 深層滲入混凝土的毛細縫隙中固結
- 形成不可溶的矽膠晶體再生防水層
- 可提高混凝土表層的緻密性與強度
- 非破壞性防水工法，施工簡易、快速

## 應用

### 1. 浴廁、陽台或地磚浸淹止漏工法

- 將地磚表面擦拭乾淨，並將排水孔密封。
- 將主劑(A劑)與硬化劑(B劑)均勻拌合後，倒於地磚表面。
- 止漏劑的浸淹高度約5mm。
- 保持浸淹時間達12小時。
- 12小時後，殘留於表面的止漏劑將固結成矽膠晶體。
- 刮除矽膠晶體，並將地磚表面清洗乾淨，即可放水進行滲水測試。

註：浴廁地磚止漏後，表面材質不改變。



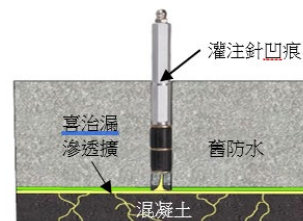
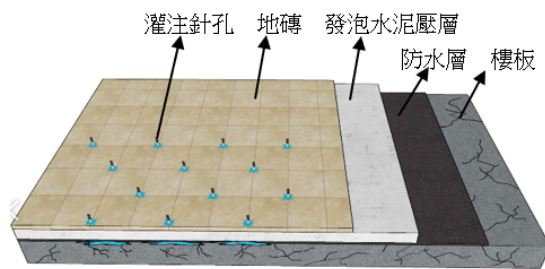
浴廁地磚以喜治漏浸淹止漏



刮除已固結的矽膠晶體

## 2. 頂樓地坪棋盤式灌注止漏工法

- 將地坪用高壓清洗機清洗乾淨。
- 由地坪表面鑽孔至混凝土原基底表面，以棋盤式分佈規劃，鑽孔間距50~60公分，然後鎖上直徑10mm的灌注針頭。
- 將主劑(A劑)與硬化劑(B劑)均勻拌合後，經灌注針頭將止漏劑灌注至混凝土原基底表面，如水般的止漏劑將往四周流動並滲透入混凝土表層中。
- 隔日即可將灌注針頭拔除，並以防水修補砂漿補平
- 經12小時後，即可放水進行滲水測試。



## 包裝與貯存

主劑(A劑)19公斤/桶；硬化劑(B劑)1公斤/桶。請儲存於陰涼乾燥處，儲存期限12個月。

